

M	Tynk cementowo-wapienny	1.5cm
	Bloczki gazobetonowe odm.400	12cm
	Tynk cementowo-wapienny	1.5cm

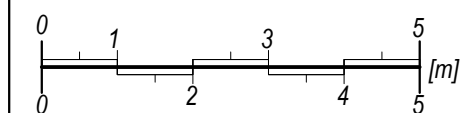
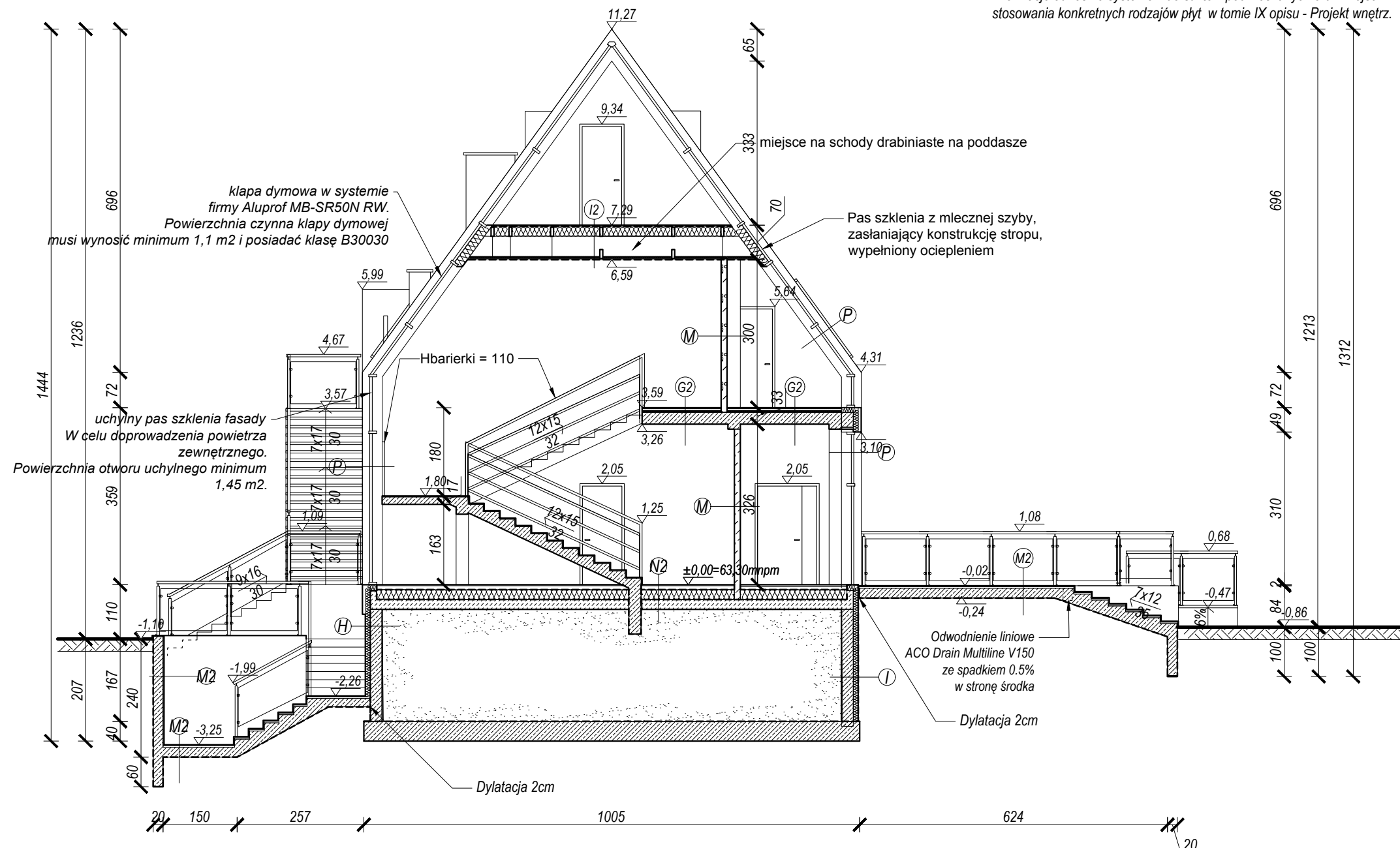
G2	Posadzka	2cm
	Wylewka betonowa	3.5cm
	Folia PE	-
	Izolacja akustyczna - twarda wełna mineralna	4cm
	Strop RECTOR z warstwą nadbetonu	24cm
	Tynk cementowo-wapienny	1.5cm
UWAGA: Szczegóły rozwiązania w opisie technicznym		

UWAGI:
W pomieszczeniach 0.9, 1.2, 1.7, 1.24, 2.2, 2.13 i 2.24 zastosować dwupoziomowe pochwyty dla osób niepełnosprawnych. Górną krawędzie poręczy 90cm i 75cm, część chwytna poręczy uniemożliwiająca obracanie je o średnicy 4cm w odległości 5cm od ściany.
Otwory po oknach w piwnicy zamurować bloczkami betonowymi, otwory oraz wnęki podokienne na parterze oraz piętrze zamurować bloczkami gazobetonowymi odm. 600.
Informacje odnośnie systemów do sufitów podwieszanych oraz miejsc stosowania konkretnych rodzajów płyt w tomie IX opisu - Projekt wnętrz.

M2	Posadzka	2cm
	Wylewka betonowa	3cm
	Żelbetowa płyta schodów/rampy	20cm
	Hydroizolacja	-

L2	<i>Panele elewacyjne drewniane z modrzewia syberyjskiego, firmy Dombal, profil A</i>	<i>2,8cm</i>
	<i>Łata 4x6</i>	<i>4cm</i>
	<i>Kontrłata 2,5x5</i>	<i>2.5cm</i>
	<i>Papa</i>	<i>-</i>
	<i>Płyta MFP</i>	<i>1.8cm</i>
	<i>Krokwie 10x20</i>	<i>20cm</i>

N2	Posadzka	2cm
	Wylewka bet. zbrojona siatką zbrojeniową	8cm
	Folia PE	-
	Styropian Termo Organika "Gold Plus"	20cm
	Folia PE x2	-
	Chudy beton C 8 /10	20cm
	Ubity piasek	min. 25cm
UWAGA: Szczegóły rozwiązania w opisie technicznym		



biuroprojektow.pl Izabela Felcyn

tytuł rysunku: PRZEKRÓJ C-C		skala: 1:100
obiekt: Centrum Akceptacji i Aktywności Społecznej		branża: ARCH.
adres budowy: Paterek, ul. Wyzwolenia 13, działka nr 269		
projektant: mgr inż. arch. Jerzy Huryn UAN-KZ-7210/128/86 w specjalności architektonicznej do projektowania bez ograniczeń	podpis:	
projektant sprawdzający: mgr inż. arch. Anna Piśula KPOKK IARP 87/2012 w specjalności architektonicznej do projektowania bez ograniczeń	podpis:	
opracowanie: mgr Izabela Felcyn Radosław Rekowski	podpis:	
biuroprojektow.pl Izabela Felcyn ul. Matejki 1A/104, 85-061 Bydgoszcz biuro@biuroprojektow.pl www.biuroprojektow.pl tel. 660 544 144		data: 15.11.2016 nr rys: A10